

# Mi primera guía técnica Copic



# Cosa es Copic?

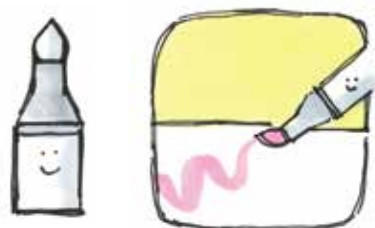
Copic es un rotulador gráfico calidad profesional ampliamente utilizado en diseño, ilustración, dibujo manga y craft. La tinta base alcohol y tinte es altamente transparente e ideal para trabajar por capas y mezclas para crear efectos dimensionales y de profundidad.

Dieses Set beinhaltet Copic Ciao, unseren Einstiegsmarker, der in 180 Este set contiene Copic Ciao, nuestro rotulador de iniciación que está disponible en 180 colores. Es fácil iniciarse con Copic y esta mini guía muestra algunas técnicas básicas para que puedas practicar. Esperamos que disfrutes la experiencia y no dudes en visitar [copic.jp/en](http://copic.jp/en) para más información



**Punta Media**

**Super Brush**



**Punta Media**

- amplios trazos y larga cobertura
- Usa los ángulos para líneas y texturas

**Super Brush**

- suaves trazos en una variedad de anchos
- Ideal para mezclas y gradaciones



Punta dura, como un marcador



Punta tipo pincel suave y flexible

# Probemos las puntas



Nivelar el color:  
Intenta aplicar trazos con saturación de tinta

Textura:  
Intenta texturas arenosas usando los ángulos

## Punta Media



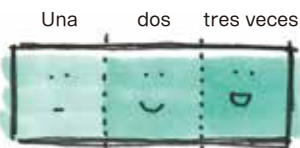
Nivelar el color:  
Intenta pequeños círculos usando la punta de lado y saturar uniformemente la tinta

Textura:  
Intenta puntos y aplicar en zig-zag

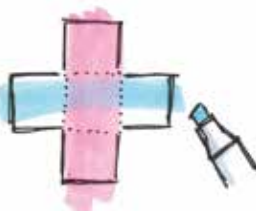
## Super Brush



Capas del mismo color!



Mezclando los colores!



La traslucidez de las tintas nos permite experimentar con la intensidad del color y con las mezclas

# Creando Patrones



Super Brush



Punta Media

## Consejo:

Cada punta es altamente versátil, pruébalas en varias combinaciones y crea tus propios patrones.

# Hacer Gradaciones



Aplicar el color claro primero



Aplicar una cap del color oscuro



Volver al color claro para mezclar los bordes  
Gradación completada!!



Graduación completada !!

## Consejo

Los colores son más fáciles de mezclar para una gradación suave  
El objetivo es llevar menos presión al trazo donde los dos colores se encuentran para un borde suave.

# Añadiendo sombras



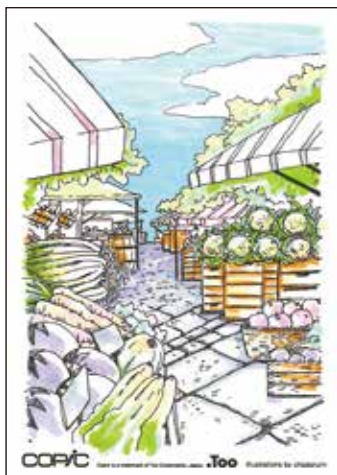
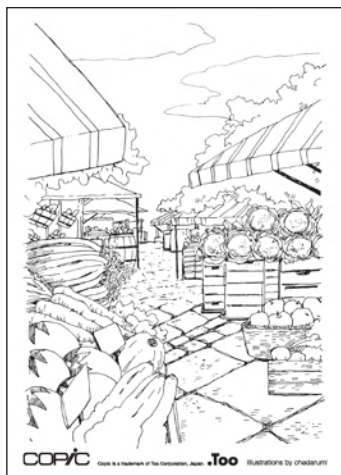
## Consejo

Fija donde la fuente de luz (como el sol) está, entonces el lado opuesto será el área a sombrear.

Obtendrás un efecto más suave si se sombrea mientras la tinta está húmeda y un contraste más acentuado cuando está seca

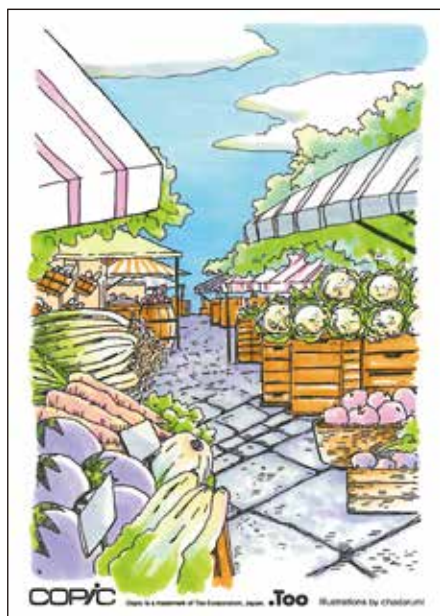
# Práctica técnica 1

## Ilustración de paisaje



## Pasos

- Cielo: Para expresar la amplitud del cielo, aplica el color horizontalmente. Para eliminar irregularidades, usa B00. Para añadir algunas sombras, repasar con el mismo color
- Árbol: Aplica Y00, G00 y YG23 empezando por el tono más claro. Para colorear las hojas oscuras, repasar con YG23
- Verduras: mientras se deja en blanco la parte expuesta al sol, oscurecer suavemente aquellas en la sombra con E00 y Y00
- Adoquines: para reproducir un efecto realista, oscurecer aquéllos cercanos al punto de desvanecimiento y golpear pausadamente la punta pincel sobre los adoquines más grandes al frente.





# Práctica técnica 2

## Ilustración de personajes



## Pasos

- Pelo: sobreponer Y00 y E00
- Camisa: añadir algunas sombras con BV00
- Falda: usando BV00 y E33 crear un patrón escocés en la falda y colorear
- Piel: Después de aplicar E00, esperar hasta que se seque y añadir algunas sombras. Entonces, colorear las mejillas, codos y rodillas con RV10 o RV02
- Ojos: Colorearlos con G00 y YG23
- Pájaro: hacer una gradación de color con Y00, G00 y YG23





Dibuja un esbozo con un lápiz



Repasar el dibujo con tinta



Borrar las líneas a lápiz



Colorear el dibujo con Copic

## Ilustra un personaje

Tiempo de practicar las técnicas que has aprendido creando tus propias ilustraciones usando todos los materiales contenidos en este set.

### Copic Multiliner

La tinta base pigmento no se salirse o manchar cuando se utiliza con los rotuladores Copic. Dejar secar antes.



### Copic Premium Bond Papier

El papel super liso es ideal para mezclas y gradaciones. Para evitar cualquier mancha, usar un papel debajo.

### Consejo

Tintas de color diferente pueden modificar el resultado final significativamente

Negro



Visión estándar

Sepia



Impresión cálida y suave



# COPIC

Too Marker Products Inc.

[copic.jp/en](http://copic.jp/en)

Please scan the code below for  
French/Spanish/German version of this technique guide



## .Too

Copic is a trademark of Too Corporation, Japan.